



KONZEPTE, DIE VERBINDEN

KUPPLUNGEN

VON HAUSMANN + HAENSGEN

UNSERE VIELFALT IHR NUTZEN



WAS SIE AUCH BEWEGEN WOLLEN – SYSTEMLÖSUNGEN VON HAUSMANN + HAENSGEN

Als eines der führenden Handelshäuser für Antriebstechnik in Norddeutschland überzeugt Hausmann+Haensgen seit über 60 Jahren mit Qualitätsprodukten, Know-How und einem kundenorientierten Service.

Die Hausmann+Haensgen GmbH & Co.KG liefert heute das komplette Spektrum der mechanischen Antriebstechnik sowie zugehörige Dienstleistungen an Kunden in Norddeutschland bzw. bundesweit. Zu unseren Kunden zählen Sondermaschinenbauer genauso wie produzierende Unternehmen aller Größenordnungen, u.a. aus den Bereichen Nahrungs- und Genussmittel, Verpackungs- und Fördertechnik, Automobilzulieferindustrie, Stahlindustrie und Windkraft.

Als Handelshaus mit langjähriger Erfahrung in der Welt der Antriebstechnik liefern wir Ihnen nicht nur Qualitätsprodukte, sondern komplette Systemlösungen. Neben unserem eigenen Know-How bieten wir Ihnen den Zugriff auf die technische und logistische Kompetenz unserer Zulieferer und unserer Partner im Unternehmensverbund Move IT24.

Außerdem profitieren unsere Kunden von den Möglichkeiten unserer mechanischen Werkstatt, wo wir kurzfristig Standardteile nach individuellen Wünschen weiter bearbeiten oder Sonderteile nach ihren oder unseren Zeichnungen fertigen.

Mit dem Erfolg wächst auch die Erfahrung. Die haben wir mit all unserem Wissen, das wir im Laufe der Jahre gesammelt haben, gebündelt und daraus ein neues Konzept erstellt.

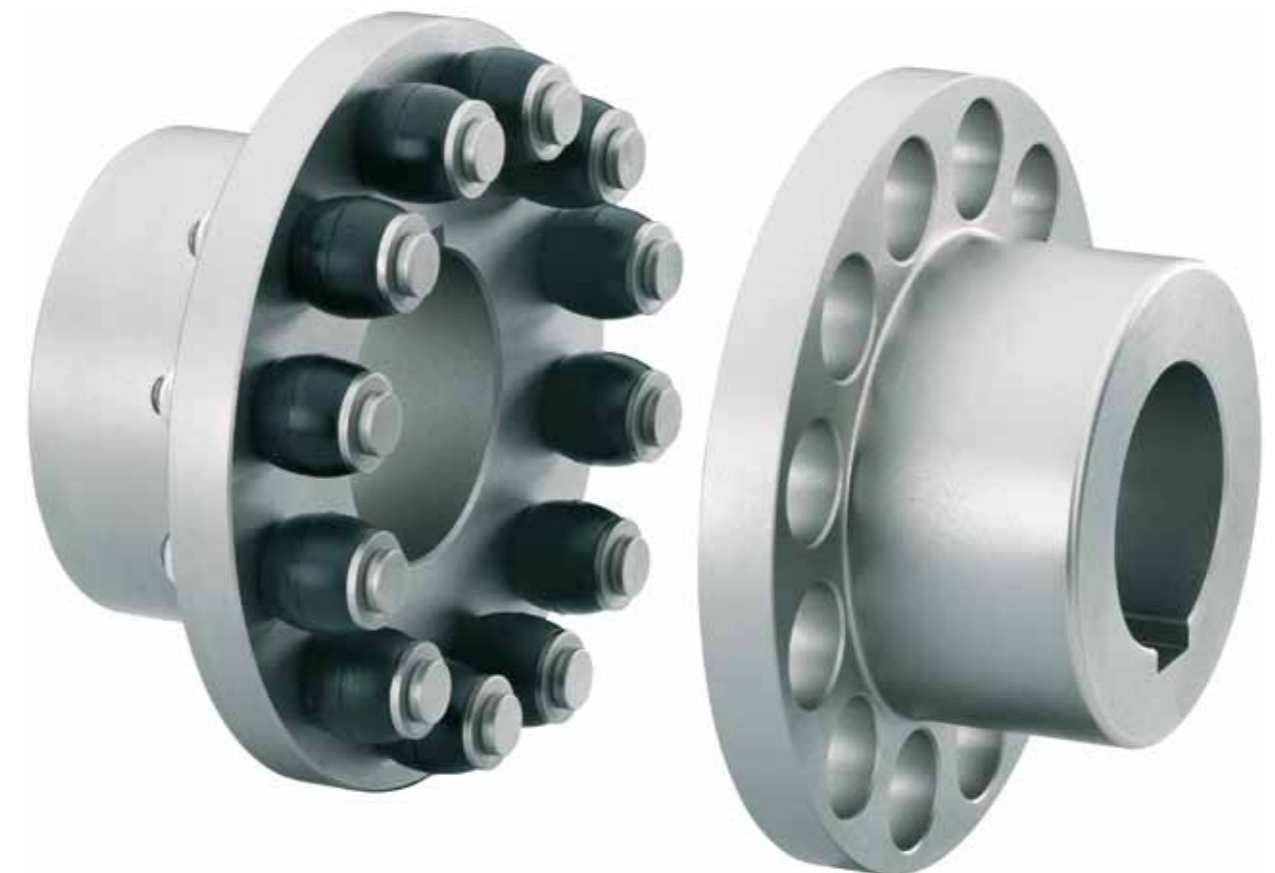
Mit dem Erfolg wächst auch die Erfahrung. Mit dieser Erfahrung und unserem umfangreichen Produktwissen, das wir ständig auf dem neuesten Stand halten, finden wir auch für Ihren Anwendungsfall die optimale Kupplung. Wir spezifizieren Ihre Anforderungen im Detail und empfehlen herstellerunabhängig die technisch und kaufmännisch beste Lösung für Sie.

Wir, die Hausmann+Haensgen GmbH & Co.KG, betrachten Lösungen im Bereich der Antriebstechnik nicht als Summe einzelner Komponenten, sondern als integrierte Gesamtlösung.

Maximale Leistung. Höchste Genauigkeit. Extreme Ausdauer: All das, was beim Einsatz von Kupplungen gefordert wird, investieren wir in jede unserer Lösungen.

Wir freuen uns auf Ihr Projekt!

[Hausmann+Haensgen GmbH & Co.KG, Bremen](#)



Elastische und hochelastische Kupplungen

... zum Ausgleich von Wellenversatz

N-EUPEX Kupplung

- Klauenkupplung mit geringen Rückstellkräften
- durchschlagende oder überlasthaltende Bauarten
- optional mit Verschleißanzeige



RUPEX Kupplung

- lasthaltende, robuste Bolzenkupplung
- aus Grauguss oder Stahl
- auch mit Bremsstrommel oder -scheibe



BIPEX Kupplung

- spielarm und durchschlagsicher
- steckbar, auch in Taper-Lock-Ausführung



ELPEX Kupplung

- hochelastische, verdrehspielfreie Reifenkupplung
- für ungleichförmigen Drehmomentverlauf und großen Wellenversatz
- problemloser Austausch der Elastikringe



Elastomerkupplung EK

- schwingungsdämpfend, elektrisch isolierend
- spielfrei und steckbar
- Elastomerkranz in verschiedenen Shore-Härten
- diverse Nabenausführungen



Elastomerkupplung TX1

- Naben aus extrem steifem, faserverstärktem Hochleistungskunststoff
- geringes Massenträgheitsmoment
- korrosionsbeständig und preiswert



ROTEX Kupplung

- allseitig bearbeitete Klauenkupplung
- Baukastensystem
- verschiedene Naben- und Zahnkranzwerkstoffe (bis zu 250°)
- auch mit Halbschalenklemmnaben



Gelenkwelle Typ EZ2

- Gelenkwelle mit geteilten Klemmnaben
- problemlose Montage
- Wellenabstände bis 400mm ohne Zwischenlagerung



Drehstarre Kupplungen

... wenn Präzision gefragt ist

ZAPEX Kupplung

- Zahnkupplung mit geringen Rückstellkräften
- hohe Drehmomente bei geringem Bauraum und Gewicht
- für raue Betriebsbedingungen
- robust und wartungsarm



ARPEX Kupplung

- Ganzstahl-Lamellenkupplung
- viele kombinierbare Standard-Bauteile
- wartungsfrei und verschleißlos
- für Betriebstemperaturen bis 280°
- optional für explosionsfähige Umgebung



Balgkupplung BK

- spielfreie, torsionssteife Metallbalgkupplung
- Naben aus Stahl oder Aluminium, Balg aus Edelstahl
- niedriges Gewicht und Trägheitsmoment
- div. Nabenausführungen (auch steckbar)
- montagefreundlich



Balgkupplung MK

- Miniaturbalgkupplung
- absolut spielfrei
- für Wellendurchmesser 1 - 28 mm
- Drehmoment bis 10 Nm



BoWex Kupplung

- Bogenzahnkupplung mit Stahlnabe und Polyamidhülse
- wartungsfrei
- div. Bauarten, auch schaltbar
- Profil- und Klemmnaben
- Kegel- und Zollbohrungen



Scheibenkupplung

- starre Wellenkupplung
- Form C auch für senkrechten Einbau
- Zentrierung über Pass-Schrauben



Schalenkupplung

- axial geteilt, einfache Montage
- drehsteif, zentrische Verbindung
- wartungsfrei
- für Reversierbetrieb
- in Sonderausführung auch für senkrechten Einbau



Hakon WK

- Wellendurchmesser ab 12 mm, auch mit unterschiedlichen Fertigbohrungen
- Einsatz ungenuteter Wellen, geringe Kerbwirkung
- selbstzentrierend, sehr gute Rundlaufgenauigkeit/ torsions- und biegesteif
- bestens geeignet bei wechselnden und stoßartigen Belastungen
- An- und Abtrieb getrennt voneinander montier-/demontierbar



Sicherheitskupplungen

... schützen Ihre Maschinen vor Überlastschäden

Hatorq Rutschnabe

- stufenlose Drehmomenteinstellung
- für direkte und indirekte Antriebe



Hatorq Sicherheitskupplung SSK kompakt

- spielfreie und drehsteife Sperrkörperkupplung
- Funktionssysteme: durchrastend und winkelsynchron



Sicherheitskupplung SK

- spielfrei und kompakt
- für 0,1 bis 2800Nm
- Wellendurchmesser 3-100mm
- Winkelsynchrone Wiedereinrastung, durchrastend, gesperrt oder freischaltend



Sicherheitskupplung Autogard

- federbelastete Sicherheitskupplung mit Freilauf
- für hohe Drehzahlen bis 4500 U/Min
- Schutz in beide Drehrichtungen



Besonderheiten

... für Ihren besonderen Anwendungsfall

FLUDEX Strömungskupplung

- hydrodynamische Strömungskupplung für Sanftanlauf und Überlastschutz
- variables Drehmoment
- mechanische und elektronische Überwachungseinrichtung



Kettenkupplung

- einfache, preisgünstige Wellenkupplung
- schnelles Entkuppeln durch Lösen der Kette
- auch mit wartungsfreier Kette lieferbar



Gelenkwelle Typ ZA

- spielfreie, torsionssteife Metallbalg-Gelenkwelle
- Balg aus Edelstahl, Zwischenrohr aus Alu, optional aus CFK
- Wellenabstände bis 600 mm ohne Zwischenlagerung
- Gelenkwelle radial montierbar
- div. Nabenausführungen



Dienstleistungen und Mehr! Service

von Hausmann + Haensgen

- breite Bevorratung von Verschleißteilen aller marktgängigen Fabrikate (Kupplungspuffer, Elastomerkranze usw.)
- kurzfristige Beschaffung von Fremdfabrikaten über unsere Unternehmenskooperation Move IT24
- Vertrieb und Verleih von Zubehör (Wellenausrichtgeräte, Verschleißanzeiger, Stroboskop, u.v.a.)
- Dienstleistungen (Auslegung und Dimensionierung, Beratung, Wellenausrichtung u.a.)
- Fertigung von Sonderbauteilen und Baugruppen
- Spezialausführungen für Anwendungen im Lebensmittelbereich (rostfrei/ Kunststoff) und in explosionsgefährdeten Bereichen (Atex 95)

- Wellenausrichtungen
Verkürzen Sie die Montagezeit und nutzen unseren Service der lasergestützten Wellenausrichtung. Exakte Messergebnisse führen zu perfekt ausgerichteten Wellen und verhindern ungeplante Stillstandszeiten und Produktionsausfälle. Auch nachgeschaltete Komponenten wie Wälzlager und Dichtungen profitieren von geringeren Belastungen und schwingungsfreiem Betrieb.

- Wir bearbeiten alle Kupplungen nach Ihren Angaben in eigener Werkstatt:
 - Zylindrische oder konische Bohrung
 - Passfeder- oder Keilnuten
 - Vielkeilverzahnung

Weitere Informationen finden Sie auf unserer Homepage!

hausmann-haensgen.de



Wir sind Mitglied im Unternehmensverbund Move IT24 Industrietechnik GmbH

Hausmann + Haensgen GmbH & Co.KG
Antriebstechnik
Oumunde 4
28757 Bremen

T 0421.658500
F 0421.6585011
info@hausmann-haensgen.de
hausmann-haensgen.de